

FUJIFILM

instax mini Link 3

Smartphone Printer

Gebruikershandleiding (volledige versie)



Verwijder de beschermhoes voor gebruik.



Let op bij het gebruik van de INSTAX MINI Filmcartridge

Open het filmklepje niet voordat u alle 10 filmvellen in de geladen INSTAX MINI filmcartridge hebt gebruikt. Als u het filmklepje opent, wordt de rest van de ongebruikte filmcartridge blootgesteld, waardoor deze wit wordt en niet meer bruikbaar is.

Inhoudsopgave

Voor gebruik.....	3
Opmerkingen over het weggooien van de printer	3
Onderdeelnamen	3
De App installeren.....	4
De accu opladen	4
LED-laadstatusindicator	4
Knippervolgorde LED-lampje tijdens het opladen	4
De batterijstatus controleren.....	5
De "INSTAX MINI" filmcartridge plaatsen.....	6
De printer in-/uitschakelen.....	7
Printerstatus – Indicator LED-lampje.....	7
Aansluiten en afdrucken.....	7
Voor de eerste keer aansluiten op de printer.....	7
Wanneer de printer en smartphone al met elkaar verbonden zijn	10
De "INSTAX MINI" filmcartridge verwijderen	11
Een afbeelding opnieuw afdrucken	12
De App bedienen met behulp van de oriëntatie van de printer en de aan/uit-knop	12
De zoom- en ontspanknoppen bedienen met de in-App "INSTAX Camera"-modus	12
INSTAX AIR STUDIO/Click to Collage	13
Belangrijke mededeling voor INSTAX AIR STUDIO	13
Specificaties.....	14
Problemen oplossen	14
BELANGRIJKE VEILIGHEIDSMEDEDELING	15
Eenvoudige zorg voor de printer.....	16
Bluetooth®-apparaten: Waarschuwingen	17

Independent JPEG Group (IJG) Licenties

Deze software is gedeeltelijk gebaseerd op het werk van de Independent JPEG Group.

© 2024 FUJIFILM Corporation. Alle rechten voorbehouden.

Voor gebruik

Controleer voordat u de printer gebruikt of u over het volgende beschikt:

Meegeleverde accessoires

- USB type-C-kabel
- Gebruikershandleiding (1)
- (FZ00013220) (1)

❗ De batterij is niet volledig opgeladen in de fabriek, zorg ervoor dat de batterij is opgeladen voordat u de printer gebruikt.

Lees 'BELANGRIJKE VEILIGHEIDSMEDEDELING' (pagina 15) voor veiligheidsinformatie.

Opmerkingen over het weggooien van de printer

Voor deze printer wordt een ingebouwde lithiumionbatterij gebruikt.

Wanneer u de printer weggooit, dient u de plaatselijke voorschriften op te volgen en op de juiste wijze weg te gooien. Raadpleeg het meegeleverde blad CONTACTINFORMATIE voor meer informatie.

Als uw land of regio niet in het blad is opgenomen, neem dan contact op met uw plaatselijke distributeur.

VOORZICHTIG

Verwijder de ingebouwde batterij niet zelf, anders kunt u letsel oplopen.



Verwijdering van elektrische en elektronische apparatuur in particuliere huishoudens
Verwijdering van gebruikte elektrische en elektronische apparatuur
(Van toepassing in de Europese Unie en andere Europese landen met gescheiden inzamelingssystemen)

Dit symbool op het product, in de handleiding en in de garantie, en/of op de verpakking geeft aan dat dit product niet als huishoudelijk afval mag worden behandeld. In plaats daarvan moet het worden ingeleverd bij een geschikt inzamelpunt voor de recycling van elektrische en elektronische apparatuur.

Door ervoor te zorgen dat dit product op de juiste manier wordt verwijderd, helpt u mogelijk negatieve gevolgen voor het milieu en de volksgezondheid te voorkomen, die anders zouden kunnen worden veroorzaakt door een onjuiste afvalverwerking van dit product.

Het recyclen van materialen draagt bij aan het behoud van natuurlijke bronnen. Neem voor meer informatie over het recyclen van dit product contact op met uw gemeente, uw afvalophaaldienst of de winkel waar u het product hebt gekocht. In landen buiten de EU: Als u dit product wilt weggooien, neem dan contact op met de plaatselijke autoriteiten en vraag naar de juiste manier van weggooien.



Dit symbool op de batterijen of accu's geeft aan dat deze batterijen niet als huishoudelijk afval mogen worden behandeld.

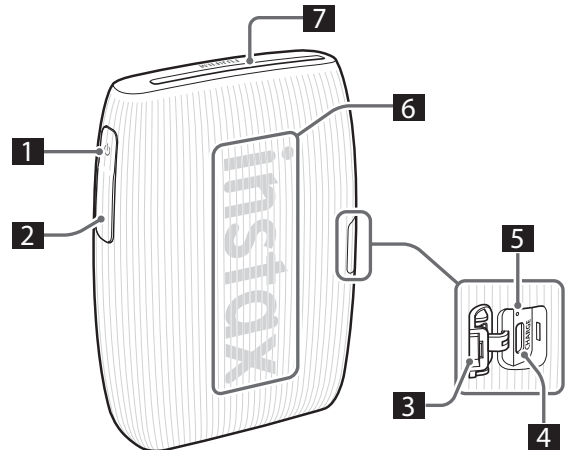
Voor klanten in Turkije:

EEE voldoet aan richtlijn.

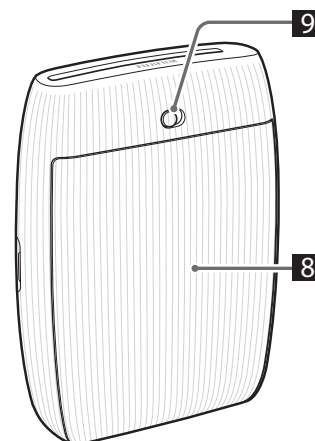
Onderdeelnamen

❗ Wanneer u de printer voor het eerst gebruikt, moet u ervoor zorgen dat de batterij volledig is opgeladen.

Voorkant



Achterkant



- 1 Aan/uit-knop
- 2 Functieknop
- 3 Afdekking van USB type-C-poort
- 4 USB type-C-poort
- 5 Resetknop^{*1}
- 6 LED-lampje^{*2}
- 7 Filmuitwerpsleuf
- 8 Filmdeur
- 9 Film deurslot

^{*1} Als de printer niet goed werkt, drukt u op de resetknop om de printer te resetten.

^{*2} Voor details over de LED-indicatiestatus, zie pagina 4, 5 en 7.

De App installeren

Installeer de MINI LINK Smartphone App voordat u de printer gebruikt.

- Als u een Android OS-smartphone gebruikt, zoek dan naar de MINI LINK Smartphone App in de Google Play Store en installeer deze.

*Vereisten voor Android OS-smartphones: Androidversie 10.0 of hoger met Google Play Store geïnstalleerd

- Als u een iOS-smartphone gebruikt, zoek dan naar de MINI LINK Smartphone App in de App Store en installeer deze.

*Vereisten voor iOS-smartphones: iOS-versie 16.0 of hoger

- Zelfs als u de app hebt gedownload en uw smartphone voldoet aan de bovenstaande vereisten, kunt u de MINI LINK Smartphone App mogelijk niet gebruiken. Dit is afhankelijk van uw smartphonemodel.

Ga naar de site voor het downloaden van de INSTAX MINI LINK App voor de nieuwste informatie over de systeemvereisten.

Scan om de MINI LINK Smartphone App te downloaden



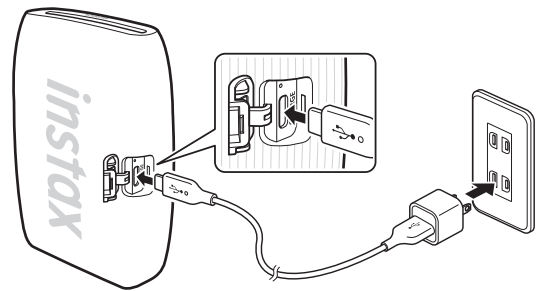
iOS



Android OS

De tekst QR-code is een geregistreerd handelsmerk en woordmerk van Denso Wave Incorporated.

De accu opladen



Sluit de printer met de meegeleverde USB type-C-kabel aan op een USB-lichtnetadapter (meegeleverd met uw smartphone) en sluit vervolgens de USB-lichtnetadapter aan op een stroomvoorziening binnenshuis.

- U kunt een afbeelding afdrukken terwijl het opladen bezig is.
- De laadtijd is ongeveer 1,5 tot 2 uur.

LED-laadstatusindicator

Wanneer de printer is ingeschakeld

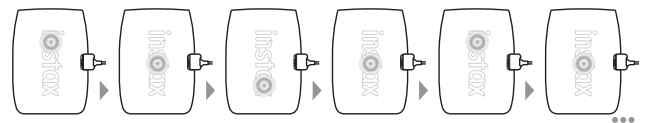
LED-lampje	Oplaadstatus
Wit LED-lampje (pulserend)	Niet opladen
Groen LED-lampje (knippert)	Opladen
Groen LED-lampje (statische LED-lampjes)	Opladen voltooid

Wanneer de printer is uitgeschakeld

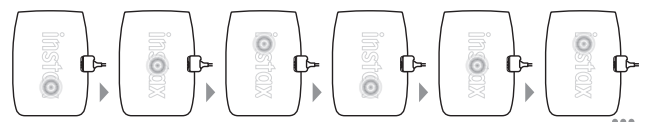
LED-lampje	Oplaadstatus
LED-lampje uitgeschakeld	Niet opladen/opladen voltooid
Groen LED-lampje (knippert)	Opladen

Knippervolgorde LED-lampje tijdens het opladen

Wanneer de printer is ingeschakeld



Wanneer de printer is uitgeschakeld



Opladen vanaf een computer:

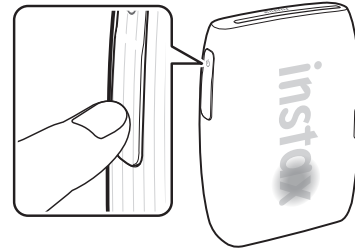
- Sluit de printer rechtstreeks aan op de computer. Maak geen verbinding via een USB-hub of toetsenbord.
- Als de computer tijdens het opladen in de slaapstand gaat, wordt het opladen onderbroken. Om het opladen voort te zetten, sluit u de slaapstand af en sluit u vervolgens de USB type-C-kabel weer aan.
- De accu kan mogelijk niet worden opgeladen, afhankelijk van de specificaties, instellingen of omstandigheden van de computer.




Opmerkingen

- De batterij is niet volledig opgeladen in de fabriek, zorg ervoor dat de batterij is opgeladen voordat u de printer gebruikt.
- De batterij kan niet worden verwijderd.
- Zie "Eenvoudige zorg voor de printer" voor opmerkingen over de accu. (p.16)

De batterijstatus controleren

Door op de functieknop te drukken terwijl de printer is ingeschakeld, wordt de batterijstatus getoond.



LED-lampje	Oplaadstatus
	Laag batterijniveau
	Medium batterijniveau
	Hoog batterijniveau

Controleer de oplaadstatus met uw smartphone wanneer u bent verbonden met de app.

De "INSTAX MINI" filmcartridge plaatsen

Let op

Open de filmklep niet voordat u de film hebt opgebruikt; anders wordt de rest van de film blootgesteld en wit en kan de film niet langer worden gebruikt.

- Wanneer u de filmcartridge plaatst, mag u nooit op de twee rechthoekige gaten aan de achterkant van de filmcartridge drukken.
- Gebruik een filmcartridge nooit na de houdbaarheidsperiode; anders kan de printer beschadigd raken.

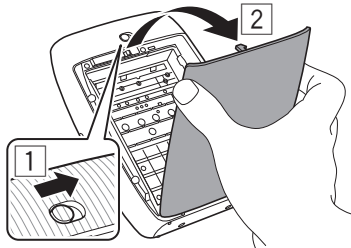
Gebruik alleen FUJIFILM INSTAX MINI Instant Film. INSTAX SQUARE-film en INSTAX WIDE-film kunnen niet worden gebruikt.

Opmerkingen over de filmcartridge

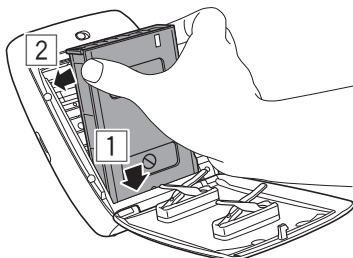
- Elke FUJIFILM INSTAX MINI-filmcartridge bevat een zwarte beschermhoes en 10 filmladen.
- Verwijder de filmcartridge pas uit de binnenste folieverpakking als u klaar bent om de film in de printer te plaatsen.
- Het filmdeksel wordt automatisch uitgeworpen wanneer de filmdeur wordt gesloten.

Raadpleeg voor meer informatie de instructies en waarschuwingen op de verpakking van de FUJIFILM INSTAX MINI Instant Film.

- 1** Verschuif en houd het filmdeurslot op zijn plaats en open vervolgens de filmdeur.



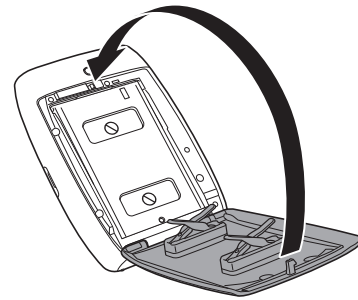
- 2** Plaats een filmcartridge door de gele markeringen op de filmcartridge en de behuizing van de printer uit te lijnen.



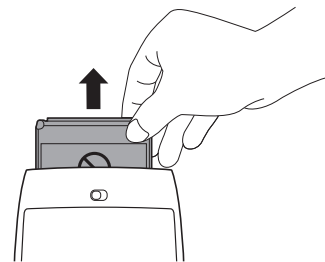
Opmerking

Zorg ervoor dat de gele markeringen op de printer en op de filmcartridge zijn uitgelijnd.

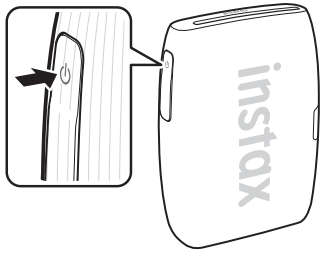
- 3** Sluit de filmdeur.



- 4** Een zwarte beschermhoes wordt automatisch uitgeworpen, verwijder deze en gooi hem weg.



De printer in-/uitschakelen



Houd de aan/uit-knop ongeveer 1 seconde ingedrukt om de printer in of uit te schakelen.

De LED-lampjes gaan branden wanneer de printer wordt ingeschakeld.

De printer wordt automatisch uitgeschakeld wanneer de printer gedurende een bepaalde periode niet wordt gebruikt.

Printerstatus – Indicator LED-lampje

De LED-lampjes geven de printerstatus aan.

LED-lampje	Status
Blauw LED-lampje (knippert)	Firmware wordt bijgewerkt
Cyaan LED-lampje (knippert)	De gegevens worden overgebracht naar de printer
Magenta LED-lampje (pulserend)	Afdrukken/opnieuw afdrukken
Geel LED-lampje (statisch - de printer gaat na 3 seconden uit)	Kan niet worden opgeladen Batterij bijna leeg
Geel LED-lampje (knippert)	Fout bij uitwerpen van de film

Aansluiten en afdrukken

U kunt verschillende afdrukken maken door bijvoorbeeld tekst toe te voegen en filters toe te passen op afbeeldingen met de functies van de INSTAX MINI LINK App.

Raadpleeg de volgende website voor meer informatie over het gebruik van de App:

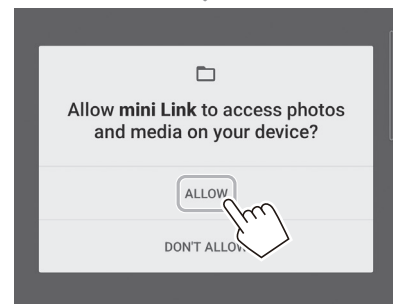
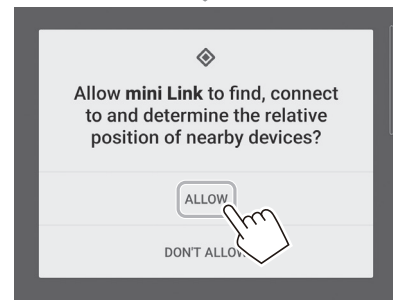
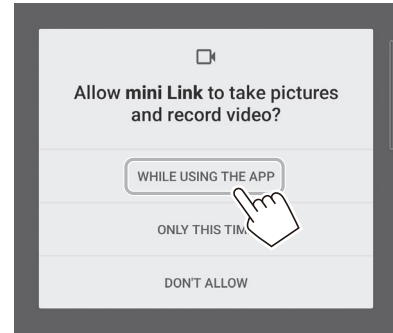
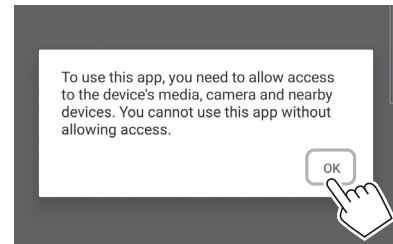
https://instax.com/mini_link_3/

Voor de eerste keer aansluiten op de printer

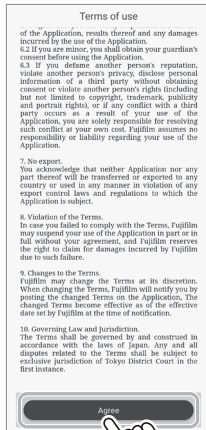
1 Open de "INSTAX MINI LINK" App.



2 App-instellingsproces



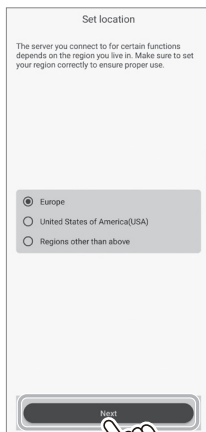
3 Lees de gebruiksvoorwaarden en tik op [Agree].



6 Selecteer [INSTAX MINI LINK 3] op het scherm Printer selecteren en tik op [OK].



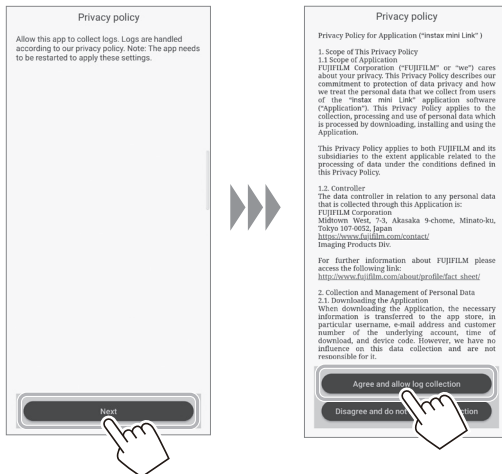
4 Selecteer uw regio en tik vervolgens op [Next].
Als u de printer in Europa gebruikt, selecteert u [Europe].



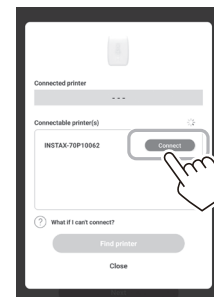
7 Wanneer het volgende scherm verschijnt, schakelt u de printer in en tikt u op [Next].



5 Tik op [Next], lees het privacybeleid en tik op [Agree and allow log collection].

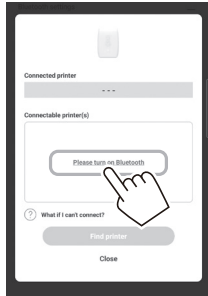


8 Tik op [Connect] wanneer de printer wordt gedetecteerd.
Als er meerdere printers worden gedetecteerd, selecteert u de printer waarmee u verbinding wilt maken in de lijst.
De identificatie van de printer (apparaatnaam) bevindt zich aan de onderkant van de printer.

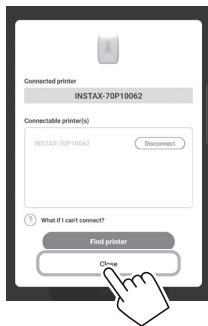


Opmerking

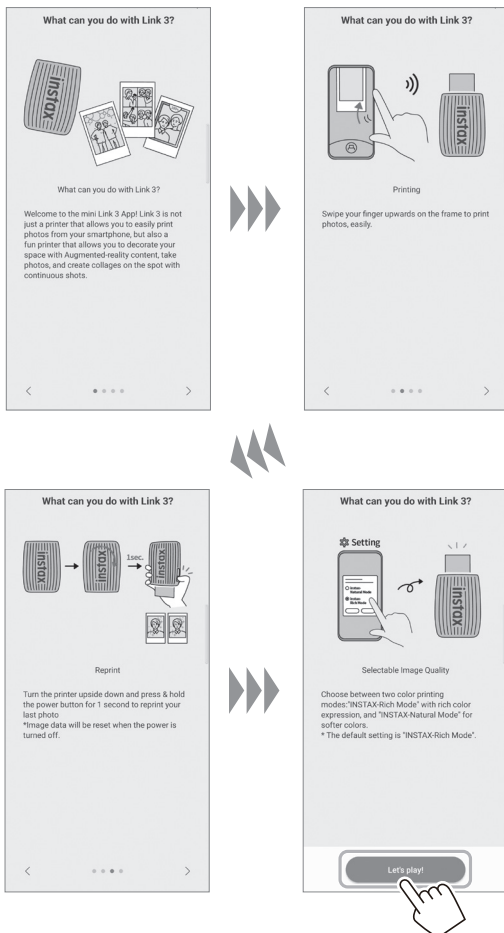
Wanneer uw Bluetoothinstellingen zijn uitgeschakeld, tikt u op [Please turn on Bluetooth] om de Bluetoothinstellingen in te schakelen.



9 Tik op [Close] wanneer de printer is verbonden.



10 Er wordt een snelstartgids weergegeven. Lees de instructies en tik op [Let's play!].



11 Selecteer een beeld dat u wilt afdrukken.



Om afbeeldingen te bewerken

De volgende beeldbewerkingsopties zijn beschikbaar voor het afdrukken.

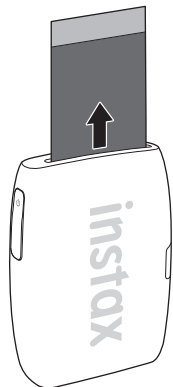
	Voeg tekst of stickers toe aan beelden.
	U kunt uw beelden bijsnijden of draaien.
	Past een filter toe op afbeeldingen.
	Past de helderheid van afbeeldingen aan.

12 Tik op of veeg omhoog op het scherm.

De printer begint met afdrukken. U kunt ook het aantal af te drukken kopieën selecteren tijdens de beeldoverdracht.

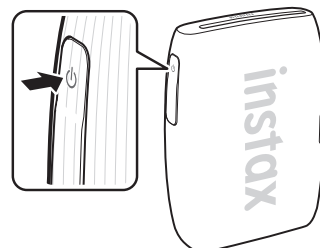


- 13** Zodra de film is uitgeworpen (de printer maakt geen geluid meer), houdt u de rand van de film vast en verwijdert u deze uit de printer.
U kunt het aantal resterende afdrucken bekijken in de App.



Wanneer de printer en smartphone al met elkaar verbonden zijn

- 1** Houd de aan/uit-knop ongeveer 1 seconde ingedrukt om de printer in te schakelen.
De LED brandt.



- 2** Open de "INSTAX MINI LINK" App.



- 3** Tik op [Add your printer] bovenaan het scherm.
Selecteer de printer die u wilt aansluiten in de lijst Aansluitbare printer(s) en tik op [Connect].



4 Selecteer een beeld dat u wilt afdrucken.



Om afbeeldingen te bewerken

De volgende beeldbewerkingsopties zijn beschikbaar voor het afdrucken.

	Voeg tekst of stickers toe aan beelden.
	U kunt uw beelden bijsnijden of draaien.
	Past een filter toe op afbeeldingen.
	Past de helderheid van afbeeldingen aan.

5 Tik op of veeg omhoog op het scherm.

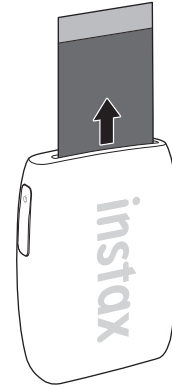
De printer begint met afdrucken.

U kunt ook het aantal af te drukken kopieën selecteren tijdens de beeldoverdracht.



6 Zodra de film is uitgeworpen (de printer maakt geen geluid meer), houdt u de rand van de film vast en verwijdert u deze uit de printer.

U kunt het aantal resterende afdrucken bekijken in de App.

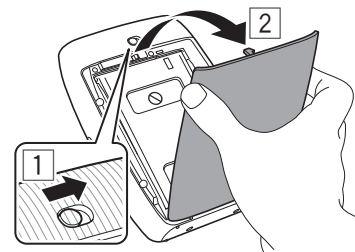


De "INSTAX MINI" filmcartridge verwijderen

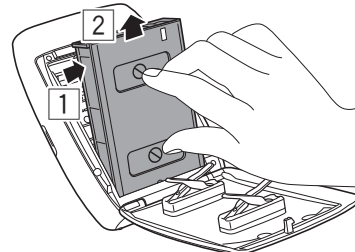
Let op:

Open de filmklep niet voordat u de film hebt opgebruikt; anders wordt de rest van de film blootgesteld en wit en kan de film niet langer worden gebruikt.

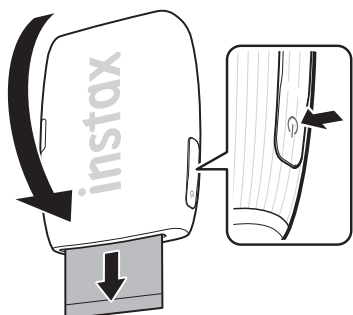
1 Verschuif en houd het filmdeurslot op zijn plaats en open vervolgens de filmdeur.



2 Pak de rechthoekige gaten op de filmcartridge vast en verwijder de lege filmcartridge.



Een afbeelding opnieuw afdrukken



Het laatst afgedrukte beeld kan opnieuw worden afgedrukt door de aan/uit-knop 1 seconde ingedrukt te houden.

Opmerking

De functie Opnieuw afdrukken onthoudt het laatste beeld dat u hebt afgedrukt totdat de printer wordt uitgeschakeld. Op dat moment wordt deze informatie gewist.

De App bedienen met behulp van de oriëntatie van de printer en de aan/uit-knop

Wanneer de printer is verbonden met de App op uw smartphone of tablet, kunt u de App bedienen door de printer te kantelen. Raadpleeg voor meer informatie de FAQ van de MINI LINK App.

Opmerking

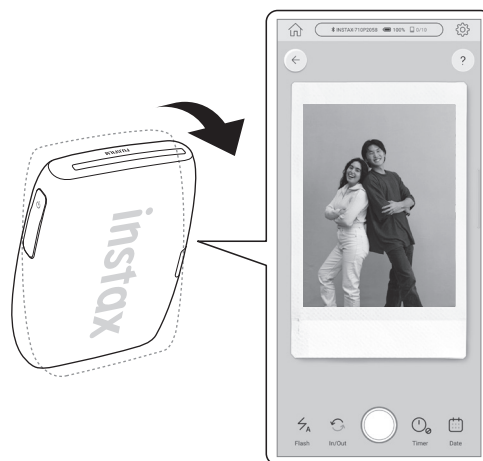
Zorg ervoor dat [App-bediening inschakelen] is geactiveerd in de MINI LINK App. Wanneer deze niet actief is, kan deze functie niet worden gebruikt.

De zoom- en ontspannknoppen bedienen met de in-App "INSTAX Camera"-modus

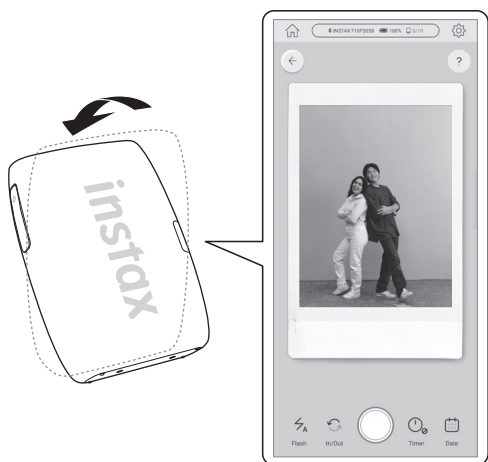
Tik op [INSTAX Camera] om naar de INSTAX Camera-modus te gaan.



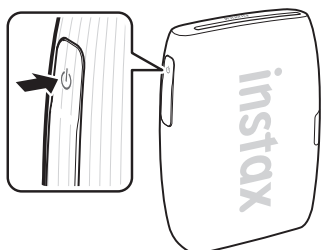
Kantel de printer naar voren om in te zoomen.



Kantel de printer naar achteren om uit te zoomen.



Druk op de aan/uit-knop om een foto te maken.



INSTAX AIR STUDIO/Click to Collage

instaxAiR studio

U kunt uw ruimte inrichten met uw favoriete AR-effecten en altijd en overal genieten van fotograferen.

Click to Collage:

U kunt eenvoudig collagefoto's maken van een reeks doorlopende opnamen.

Scan hier voor meer informatie.



Belangrijke mededeling voor INSTAX AIR STUDIO

INSTAX AIR STUDIO is niet volledig compatibel met bepaalde smartphone-modellen en kan beperkingen hebben op de detectie van het hoofdonderwerp.

De volgende smartphones zijn compatibel met INSTAX AIR STUDIO:

iOS

iPhone 15 Pro/iPhone 15/iPhone 14 Pro/iPhone 14/
iPhone 13 Pro Max/iPhone 13/iPhone SE (3e generatie)

Android OS

Google Pixel 8 Pro/Google Pixel 8/Google Pixel 7 Pro/
Google Pixel 7/Galaxy S23/Galaxy A52 5G

Scan om de meest recente, volledige lijst met compatibele smartphonemodellen en details over detectiebeperkingen te zien:



https://instax.com/mini_link_3/airstudio/

Specificaties

Opnamemethode	3-kleurige belichting met OLED
Gebruikte film	FUJIFILM INSTAX MINI Instant Film (apart verkrijgbaar)
Beeldformaat	62 mm × 46 mm
Aantal belichtingspixels	800 × 600 stippen
Belichtingsresolutie	12,5 dots/mm (318 dpi, 80 µm puntafstand)
Belichtingsgradatie	RGB-gradatie van 256 kleuren
Interface	Bluetoothversie 5.1
Afdrukbaar afbeeldingsformaat	JPEG, PNG, HEIF, DNG
Afdruktijd	Ongeveer 15 sec.
Mogelijk aantal afgedrukte afbeeldingen	Ongeveer 100 (van volledig opgeladen; het aantal afdrucken is afhankelijk van de gebruiksomstandigheden).
Voeding	Lithiumionbatterij (intern type: niet verwijderbaar)
Oplaadtijd	Ongeveer 1,5 tot 2,0 uur (afhankelijk van de omgevingstemperatuur tijdens het opladen)
Stroomverbruik	Ongeveer 3 W
Gebruiksomgeving	Temperatuur: +5 °C tot +40 °C Vochtigheid: 20% tot 80% (geen condensatie)
Afmetingen	90,0 mm × 37,3 mm × 125,0 mm (exclusief uitstekende delen)
Gewicht	210 g (exclusief filmcartridge)
Meegeleverde accessoire	USB type-C-kabel (FZ00013220, lengte: 30 cm)

*De bovenstaande specificaties kunnen worden gewijzigd voor betere prestaties.

Problemen oplossen

Controleer de volgende items voordat u het probleem als een storing beschouwt. Als het probleem zich blijft voordoen, zelfs nadat u actie hebt ondernomen, neem dan contact op met het FUJIFILM-servicecenter voor reparatie in uw land of bezoek de onderstaande website:

FUJIFILM website: <https://www.fujifilm.com/>

Als het volgende probleem zich voordoet...

Probleem	Mogelijke oorzaken en oplossingen
Ik kan de printer niet inschakelen.	<ul style="list-style-type: none"> • De accu wordt mogelijk niet opgeladen. Laad de printer op. • U hebt de aan/uit-knop niet lang genoeg ingedrukt. Houd de aan/uit-knop ongeveer 1 seconde ingedrukt.
De accu verliest snel zijn lading.	Als u de printer in een zeer koude omgeving gebruikt, raakt de batterij snel leeg. Houd de printer warm voordat u afdrucken maakt.
De printer schakelt uit tijdens het gebruik.	Het accuniveau is mogelijk laag. Laad de printer op.
Het opladen start niet.	Zorg ervoor dat de stekker van de USB-voedingsadapter goed is aangesloten op het stopcontact.
Het opladen van de printer duurt te lang.	Bij lage temperaturen kan het opladen langer duren.
Het opladen stopt tijdens het opladen.	Laad de batterij op in een temperatuurbereik van +5 °C tot +40 °C. Als u de printer niet binnen dit bereik kunt opladen, neem dan contact op met uw FUJIFILM-dealer of ondersteuningscentrum.
De printer werkt niet normaal.	<ul style="list-style-type: none"> • Er kan sprake zijn van een tijdelijke storing. Druk op de resetknop. Als de printer nog steeds niet normaal functioneert, neem dan contact op met ons reparatieservicecentrum voor reparatie. • De accu wordt mogelijk niet opgeladen. Laad de printer op.
De filmcartridge laadt niet of wordt niet correct geladen.	<ul style="list-style-type: none"> • Gebruik FUJIFILM INSTAX MINI Instant Film (andere films kunnen niet worden gebruikt). • Lijn de gele markering op de filmcartridge uit met de gele uitlijningsmarkering op de printerbehuizing, zodra de film is uitgelijnd, laadt u de film in de printer.

Probleem	Mogelijke oorzaken en oplossingen
De film wordt niet uitgeworpen.	<ul style="list-style-type: none"> • De film is mogelijk niet goed uitgelijnd door een schok zoals trillen of laten vallen. Laad een nieuwe filmcartridge. • Als de film is vastgelopen, schakelt u de printer uit en weer in. Als het probleem zich blijft voordoen, verwijdert u de vastgelopen film en plaatst u een nieuwe filmcartridge.
Sommige of alle voltooid afgedrukte foto's zijn wit.	Open de filmdeur niet voordat de film opgebruikt is. Als de filmklep wordt geopend terwijl er nog film over is, wordt de film belicht en wit.
De afdruk is ongelijkmatig.	<ul style="list-style-type: none"> • Schud, buig, vouw of houd de afdruk niet vast onmiddellijk nadat deze is afgedrukt. • Blokkeer de filmuitwerpsleuf niet.
Ik kan beelden niet opnieuw afdrucken.	De laatst opgeslagen afbeelding die is afgedrukt, wordt verwijderd wanneer de printer wordt uitgeschakeld.
De functie die wordt gebruikt door het kantelen van de printer werkt niet.	Bevestig dat [App-bediening inschakelen] in de MINI LINK App is geactiveerd.

BELANGRIJKE VEILIGHEIDSMEDEDELING

Dit product is ontworpen om de veiligheid van de gebruiker te waarborgen wanneer het op de juiste wijze en in overeenstemming met de meegeleverde Gebruikershandleiding en instructies wordt gebruikt. Het is belangrijk dat zowel het product als de "INSTAX MINI" film goed worden gehanteerd en alleen worden gebruikt om foto's af te drukken zoals aangegeven in de gebruikershandleiding en in de instructies van de "INSTAX MINI" film. Bewaar de gebruikershandleiding voor toekomstig gebruik op een veilige, toegankelijke plaats.

WAARSCHUWING

Dit symbool geeft gevaar aan, wat kan leiden tot letsel of de dood. Volg deze instructies.

WAARSCHUWING

- ⚠ Als een van de volgende gevallen zich voordoet, koppelt u onmiddellijk de USB type-C-kabel los, schakelt u de printer uit en stopt u het gebruik:
 - De printer wordt heet, produceert rook, verspreidt een brandgeur of werkt abnormaal.
 - De printer is in water gevallen of er bevinden zich vreemde voorwerpen in de printer.
- ⚠ Dit apparaat bevat een ingebouwde batterij. Niet blootstellen aan hitte, in open vuur gooien, laten vallen of stoten. Hierdoor kan de printer exploderen.

WAARSCHUWING

- ⚠ Probeer dit product nooit uit elkaar te halen. U kunt zich verwonden.
- ⚠ Probeer de printer niet zelf te repareren als deze niet goed werkt, om letsel te voorkomen.
- ⚠ Als dit product is gevallen of zodanig is beschadigd dat de interne onderdelen zichtbaar zijn, raak het dan niet aan. Neem contact op met uw FUJIFILM-dealer.
- ⚠ Raak geen onderdelen aan aan de binnenkant van de achterklep. Dit kan letsel veroorzaken.
- ⚠ Zorg ervoor dat dit product nooit nat wordt of met natte handen wordt gehanteerd. Doet u dit wel, dan kan dit leiden tot een elektrische schok.
- ⚠ Koppel de USB type-C-kabel onmiddellijk los zodra de batterij volledig is opgeladen.
- ⚠ Houd buiten het bereik van kleine kinderen. Dit product kan letsel veroorzaken in de handen van een kind.
- ⚠ Bedek of wikkel de printer of de wisselstroomadapter niet in een doek of deken. Hierdoor kan warmte zich ophopen en het omhulsel vervormen of brand veroorzaken.



Het "CE"-teken certificeert dat dit product voldoet aan de vereisten van de EU (Europese Unie) met betrekking tot veiligheid, volksgezondheid, milieu en consumentenbescherming. ("CE" is de afkorting van Conformité Européenne.)

Hierbij verklaart FUJIFILM dat het radioapparaattype "FI033W" in overeenstemming is met Richtlijn 2014/53/EU.

Ga voor meer informatie naar de onderstaande website:
https://instax.com/mini_link_3/en/spec/

Eenvoudige zorg voor de printer

■ De printer en batterij hanteren

- **VOORZICHTIG** - Niet blootstellen aan overmatige hitte zoals zonlicht, vuur of dergelijke. Dit kan resulteren in een explosie of lekkage van ontvlambare vloeistof of gas tijdens gebruik, opslag of transport of verwijdering.
- **VOORZICHTIG** - Gooi een batterij niet in vuur of in een hete oven. U mag de batterij niet mechanisch pletten of snijden. Dit kan leiden tot een explosie.
- **VOORZICHTIG** - Niet blootstellen aan extreem lage luchtdruk op grote hoogte, dit kan leiden tot een explosie of lekkage van brandbare vloeistof of gas.

■ Printeronderhoud

1. **Open de filmklep niet totdat alle filmbelichtingen zijn gebruikt. Als u dit wel doet, wordt de resterende film voortijdig belicht en is deze onbruikbaar.**
2. Uw printer is een kwetsbaar voorwerp. Stel deze niet bloot aan water, zand of korrelige materialen.
3. Gebruik geen oplosmiddelen zoals verdunner of alcohol om vuil te verwijderen.
4. Houd de filmkamer en de binnenkant van de printer schoon om beschadiging van de film te voorkomen.
5. Laat uw printer niet achter in direct zonlicht of op hete plaatsen zoals in een auto. Laat de printer niet gedurende langere tijd achter op vochtige plaatsen.
6. Mottenafstotend gas zoals naftaleen kan uw printer en afdrucken beïnvloeden. Bewaar de printer en de afdrucken op een veilige, droge plaats.
7. Houd er rekening mee dat het temperatuurbereik waarbinnen uw printer kan worden gebruikt +5 °C tot +40 °C is.
8. Zorg ervoor dat gedrukt materiaal geen inbreuk maakt op auteursrechten, beeldrechten, privacy of andere persoonlijke rechten en geen aanstoot geeft aan de goede zeden. Handelingen die de rechten van anderen schenden, in strijd zijn met de goeden zeden of overlast veroorzaken, kunnen wettelijk strafbaar of anderszins juridisch vervolgbaar zijn.
9. Deze printer is ontworpen voor huishoudelijk/persoonlijk gebruik. Hij is niet geschikt voor commercieel gebruik.

■ De batterij opladen

- De accu is niet volledig opgeladen tijdens de fabricage. Laad de accu voor het eerste gebruik volledig op.
- Laad de accu op met de meegeleverde USB type-C-kabel. De laadtijd neemt toe wanneer de omgevingstemperatuur lager is dan +10 °C of hoger is dan +35 °C.
- Probeer de batterij niet op te laden bij temperaturen boven +40 °C of bij temperaturen onder +5 °C omdat de batterij niet kan worden opgeladen.

■ Levensduur van de accu

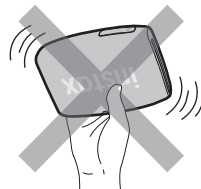
Bij normale temperaturen kan de accu ongeveer 300 keer worden opgeladen. Een merkbare afname in de tijdsduur dat de accu een lading vasthoudt, geeft aan dat het einde van zijn levensduur is bereikt.

■ Wees voorzichtig bij het hanteren van de batterij

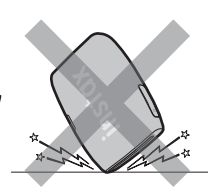
De batterij en de printerbehuizing kunnen warm aanvoelen na langdurig gebruik. Dit is normaal.

■ Certificatiemarkeringen die door de printer zijn verkregen, bevinden zich in de filmkamer.

■ Voorzorgsmaatregelen bij het afdrukken:



Schud de printer niet tijdens het afdrukken.



Laat de printer niet vallen tijdens het afdrukken.



Dek de filmuitwerpsleuf niet af tijdens het afdrukken.

■ "INSTAX MINI" film- en afdrukonderhoud

Zie FUJIFILM INSTAX Instant Film "INSTAX MINI" voor instructies over het gebruik van de film. Volg alle instructies voor een veilig en juist gebruik:

1. Bewaar de film op een koele plaats. Laat de film niet gedurende vele uren achter op een plaats waar de temperatuur extreem hoog is (bijv. in een gesloten auto).
2. De "INSTAX MINI" film niet doorprikken, scheuren of snijden. Als de film beschadigd raakt, mag u deze niet gebruiken.
3. Als u een filmcartridge plaatst, gebruik de film dan zo snel mogelijk.
4. Als de film is bewaard op een plaats waar de temperatuur extreem hoog of laag is, breng deze dan op kamertemperatuur voordat u begint met het afdrukken van foto's.
5. Zorg ervoor dat u de film gebruikt voordat de uiterste gebruiksdatum is verstreken.
6. Vermijd het scannen van ingecheckte bagage op de luchthaven en andere sterke blootstelling aan röntgenstraling. Op ongebruikte film kan het effect van condens enz. verschijnen. Wij raden u aan de printer en/of de film als handbagage mee te nemen in het vliegtuig. (Neem contact op met elke luchthaven voor meer informatie.)
7. Vermijd sterk licht en bewaar de ontwikkelde afdrucken op een koele en droge plaats.
8. De film niet doorprikken of snijden, want deze bevat een kleine hoeveelheid bijtende pasta (hoog alkalisch). Laat nooit kinderen of dieren de film in hun mond stoppen. Let er ook op dat de pasta niet in contact komt met huid en kleding.
9. Mocht de pasta in de film in contact komen met de huid of kleding, was deze dan onmiddellijk af met veel water. Als de pasta in contact komt met de ogen of mond, moet het gebied onmiddellijk met veel water worden gewassen en een arts worden geraadpleegd. Houd er rekening mee dat de alkaline in de film gedurende ongeveer 10 minuten actief blijft nadat de foto is afgedrukt.

■ Wees voorzichtig bij het hanteren van de film- en fotoafdrukken

Raadpleeg voor volledige details de instructies en waarschuwingen op de verpakking van de FUJIFILM Instant Film "INSTAX MINI".



Informatie voor traceerbaarheid in Europa

Fabrikant: FUJIFILM Corporation

7-3, Akasaka 9-Chome, Minato-ku, Tokio
Japan

Geautoriseerde vertegenwoordiger in Europa:

FUJIFILM Europe GmbH
Balcke-Duerr-Allee 6, 40882 Ratingen
Duitsland

EU-importeur: FUJIFILM Europe B.V.
Oudenstaart 1, 5047 TK Tilburg
Nederland

VK-importeur: FUJIFILM UK Limited
Fujifilm House, Whitbread Way,
Bedford, Bedfordshire, MK42 0ZE
VK

Bluetooth®-apparaten: Waarschuwingen

BELANGRIJK: Lees de volgende mededelingen voordat u de ingebouwde Bluetoothzender van het product gebruikt.

■ Gebruik alleen als onderdeel van een Bluetoothnetwerk.

FUJIFILM is niet aansprakelijk voor schade die voortkomt uit ongeoorloofd gebruik. Niet gebruiken in toepassingen die een hoge mate van betrouwbaarheid vereisen, bijvoorbeeld in medische apparatuur of andere systemen die direct of indirect invloed hebben op het menselijk leven. Wanneer u het apparaat gebruikt in een computer en andere systemen die een grotere mate van betrouwbaarheid vereisen dan Bluetoothnetwerken, moet u alle noodzakelijke voorzorgsmaatregelen treffen om de veiligheid te waarborgen en storingen te voorkomen.

■ Gebruik alleen in het land waar het apparaat is gekocht.

Dit apparaat voldoet aan de voorschriften met betrekking tot Bluetoothapparaten in het land waar het werd gekocht. Neem alle lokale voorschriften in acht bij het gebruik van het apparaat. FUJIFILM is niet aansprakelijk voor problemen die voortkomen uit het gebruik in andere rechtsgebieden.

■ Draadloze gegevens (afbeeldingen) kunnen worden onderschept door derden.

De beveiliging van gegevens die via draadloze netwerken worden verzonden, wordt niet gegarandeerd.

■ Gebruik het apparaat niet op plaatsen die onderhevig zijn aan magnetische velden, statische elektriciteit of radio-interferentie.

Gebruik de zender niet in de buurt van magnetrons of op andere plaatsen die onderhevig zijn aan magnetische velden, statische elektriciteit of radio-interferentie die de ontvangst van draadloze signalen kunnen verhinderen. Wederzijdse interferentie kan optreden wanneer de zender wordt gebruikt in de buurt van andere draadloze apparaten die in de 2,4 GHz-band werken.

■ De Bluetoothzender werkt in de 2,400 GHz – 2,4835 GHz. Het maximale radiofrequentievermogen is 9,10 mW.

■ Dit apparaat werkt op dezelfde frequentie als commerciële, educatieve en medische apparaten en draadloze zenders.

Het werkt ook op dezelfde frequentie als zenders met een licentie en speciale vergunningsvrije laagspanningszenders die worden gebruikt in radiofrequentie-identificatievolgsystemen voor montagelijnen en in andere soortgelijke toepassingen.

■ Neem de volgende voorzorgsmaatregelen in acht om interferentie met de bovenstaande apparaten te voorkomen.

Controleer of de radiofrequentie-identificatiezender niet in werking is voordat u dit apparaat gebruikt. Als u merkt dat dit apparaat interferentie veroorzaakt in radiofrequentie-identificatievolgsystemen met laagspanning, neem dan contact op met een FUJIFILM-vertegenwoordiger.

■ Het volgende kan wettelijk strafbaar zijn:

- Demonteren of wijzigen van dit apparaat.
- Verwijderen van apparaatcertificeringslabels.

■ Handelsmerkinformatie

Het Bluetooth®-woordmerk en -logo's zijn geregistreerde handelsmerken die eigendom zijn van Bluetooth SIG, Inc., en elk gebruik van dergelijke merken door FUJIFILM is onder licentie.

Mocht u vragen hebben over dit product, neem dan contact op met een erkende FUJIFILM-dealer of ga naar de onderstaande website:

<https://www.fujifilm.com/>

FUJIFILM

FUJIFILM Corporation

7-3, AKASAKA 9-CHOME, MINATO-KU, TOKYO 107-0052, JAPAN