

FUJIFILM

instax SQUARE Link

Smartphone Printer

Gebruikershandleiding (Volledige versie)



Inhoudsopgave

Vóór gebruik.....	3
Opmerkingen over het weggooien van de printer	3
Onderdelen.....	3
De App installeren.....	4
Het opladen van de batterij	4
LED-laadstatusindicator	4
Een “instax SQUARE” filmpack plaatsen/verwijderen	5
Een filmpack plaatsen.....	5
Een gebruikte filmpack verwijderen.....	5
De printer aan-/uitschakelen	6
Printerstatus – ledlampje-indicator	6
Verbinding maken en afdrukken.....	6
Wanneer u voor de eerste keer verbinding maakt met de printer	6
Wanneer de printer en uw smartphone reeds zijn verbonden.....	9
Een afbeelding opnieuw afdrukken	10
Een foto maken met de app	11
Genieten van AR Print en INSTAX Connect.....	11
Specificaties*	11
Probleemoplossen	12
BELANGRIJKE VEILIGHEIDSMEDEDELING	13
Eenvoudige printeronderhoud	13
Bluetooth® apparaten: voorzorgsmaatregelen	15

Independent JPEG Group (IJG) licenties

Deze software is gedeeltelijk gebaseerd op het werk van de Independent JPEG Group.

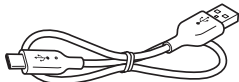
© 2022 FUJIFILM Corporation. Alle rechten voorbehouden.

Vóór gebruik

Controleer voordat u de printer gebruikt of het volgende is meegeleverd.

Meegeleverde Accessoires

- USB-kabel type C voor opladen (1)
- Gebruikershandleiding (1)



(YR059291QAD0000)

⚠ De accu is niet volledig opgeladen in de fabriek, zorg ervoor dat de accu is opgeladen voordat u de printer gebruikt.

Opmerkingen over het weggoien van de printer

In deze printer wordt een ingebouwde lithium-ion batterij gebruikt.

Als u de printer weggooit, moet u zich aan de plaatselijke voorschriften houden en deze op de juiste manier weggoien. Raadpleeg voor meer informatie alstublieft het bijgeleverde blad met CONTACTINFORMATIE.

Als uw land of regio niet op het blad staat, neemt u dan contact op met uw plaatselijke distributeur.

LET OP

Verwijder de ingebouwde batterij niet zelf; dit kan u verwonden.

Het weggoien van elektrische en elektronische apparatuur in particuliere huishoudens.



Het weggoien van gebruikte elektrische & elektronische apparatuur.

(Van toepassing in de Europese Unie en andere Europese landen met gescheiden inzamelingsystemen)

Dit symbool op het product, of in de handleiding en/of op de verpakking geeft aan dat dit product niet als huishoudelijk afval mag worden behandeld. In plaats daarvan moet het worden meegenomen naar een geschikt inzamelpunt voor het recyclen van elektrische en elektronische apparatuur.

Door ervoor te zorgen dat dit product op de juiste manier wordt weggegooid, helpt u mogelijk negatieve gevolgen voor het milieu en de menselijke gezondheid te voorkomen, die anders zouden kunnen worden veroorzaakt door onjuiste afvalverwerking van dit product.

Het recyclen van materialen draagt bij aan het behoud van natuurlijke bronnen. Neem voor gedetailleerde informatie over het recyclen van dit product contact op met uw plaatselijke gemeente, uw afvalverwerkingsbedrijf of de winkel waar u het product heeft gekocht.

Voor landen buiten de EU: Als u dit product wilt weggoien, neem dan contact op met uw lokale autoriteiten en vraag naar meer informatie omtrent de correcte manier van weggoien.



Dit symbool op de batterijen of accu's geeft aan dat die batterijen niet als huishoudelijk afval mogen worden behandeld.

Voor klanten in Turkije:

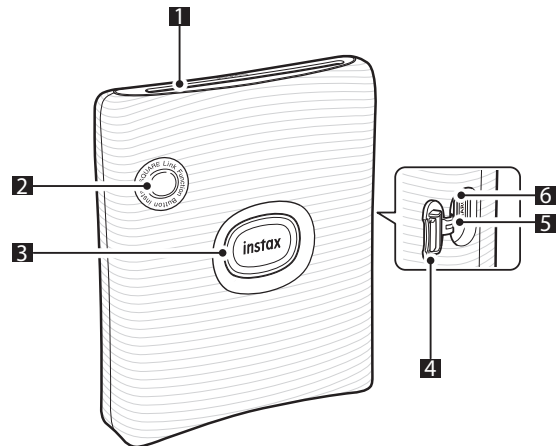
EEE voldoet aan richtlijn.

Lees „BELANGRIJKE VEILIGHEIDSMEEDEDELING“ (Pagina 13) voor veilig gebruik.

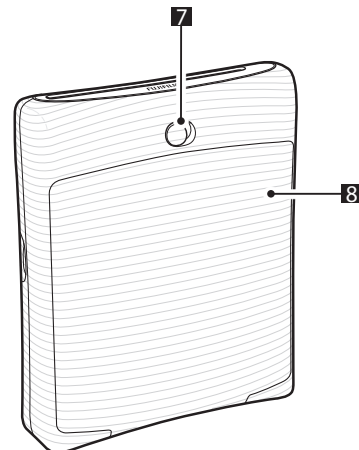
Onderdelen

ⓘ Wanneer u de printer voor de eerste keer gebruikt, moet u ervoor zorgen dat de batterij volledig is opgeladen.

Voorkant



Achterkant



- 1 Filmuitwerpsleuf
- 2 Functieknop
- 3 Aan-uitknop/LED*1
- 4 USB-poortklep
- 5 Resetknop*2
- 6 USB-poort type C
- 7 Filmklepvergrendeling
- 8 Filmklep

*1 Zie pagina 4 en 6 voor meer informatie over de status van de LED-indicatie.

*2 Als de printer niet goed werkt, gebruikt u de resetknop om de printer te resetten.

De App installeren

Installeer de instax SQUARE Link-app op uw smartphone voordat u de printer gebruikt.

- Als u een Android OS-smartphone gebruikt, zoek dan naar de instax SQUARE Link-app in de Google Play Store en installeer deze.
*Vereisten voor Android OS-smartphones: Android-versie 7.0 of hoger met Google Play Store geïnstalleerd
- Als u een iOS-smartphone gebruikt, zoek dan naar de instax SQUARE Link-app in de App Store en installeer deze.
*Vereisten voor iOS-smartphones: iOS-versie 12.0 of hoger
- Zelfs als u de app hebt gedownload en uw smartphone voldoet aan de bovenstaande vereisten, kunt u de instax SQUARE Link-app mogelijk niet gebruiken. Dit is afhankelijk van uw smartphonemodel.

Ga naar de site voor het downloaden van de instax SQUARE Link-app voor de nieuwste informatie over de systeemvereisten.

Scan om de instax SQUARE Link smartphone-app te downloaden



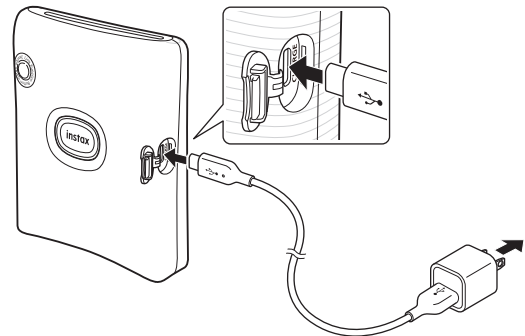
iOS



Android OS

De QR-code van de tekst zelf is een gedeponeerde handelsmerk en woordmerk van Denso Wave Incorporated.

Het opladen van de batterij



Sluit de printer met behulp van de meegeleverde USB-kabel type C aan op een USB-lichtnetadapter (meegeleverd met uw smartphone) en sluit vervolgens de USB-lichtnetadapter aan op een stopcontact binnenshuis.

- U kunt een afbeelding afdrukken terwijl de batterij opgeladen wordt.
- De oplaadtijd is ongeveer 80 tot 120 minuten.

LED-laadstatusindicator

Wanneer de printer is ingeschakeld:

Indicator	Oplaadstatus
Led licht wit op	Niet aan het opladen of opladen is voltooid
Led knippert wit	Opladen

Wanneer de printer is uitgeschakeld:

Indicator	Oplaadstatus
Ledlampje is uitgeschakeld	Niet aan het opladen of opladen is voltooid
Led knippert groen	Opladen

Controleer de oplaadstatus met uw smartphone wanneer deze is verbonden met de app.

Opladen vanaf een PC:

- Verbind de printer en de pc rechtstreeks met elkaar. Niet verbinden via een USB-hub of toetsenbord.
- Als de pc tijdens het opladen in de slaapstand gaat, wordt het opladen onderbroken. Om het opladen voort te zetten, sluit u de slaapstand af en sluit u vervolgens de USB-kabel Type C weer aan.
- De batterij wordt mogelijk niet opgeladen, afhankelijk van de specificaties en instellingen of toestand van de pc.

Opmerkingen

- De accu is niet volledig opgeladen in de fabriek, zorg ervoor dat de accu is opgeladen voordat u de printer gebruikt.
- De batterij kan niet worden verwijderd.
- Voor opmerkingen over het onderhoud en het gebruik van de batterij, zie „Eenvoudige printeronderhoud“. (p.13)

Een "instax SQUARE" filmpack plaatsen/ verwijderen

Let op

Open de filmklep niet voordat u alle film hebt opgebruikt; anders wordt de rest van de film blootgesteld en wordt hij wit en blootgestelde film kan niet langer worden gebruikt.

- Wanneer u de film pack laadt, drukt u nooit op de twee rechthoekige gaten aan de achterkant van de filmpack.
- Gebruik nooit een filmpack nadat de houdbaarheidsperiode is verstreken; anders kan dit de printer beschadigen.

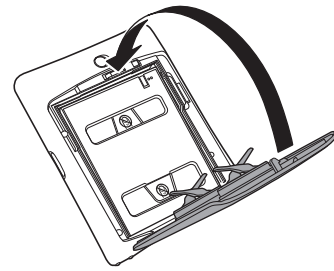
Gebruik alleen FUJIFILM instax SQUARE Instant Film. De instax mini-film en instax WIDE-film kunnen niet worden gebruikt.

Opmerkingen over het filmpack

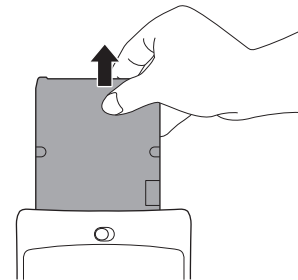
- Elke FUJIFILM instax SQUARE-filmpack bevat één zwarte beschermhoes en 10 vellen film.
- Verwijder het filmpack pas uit de binnenste folieverpakking als u klaar bent om de film in de printer te plaatsen.
- Het filmdeksel wordt automatisch uitgeworpen wanneer de filmdeur wordt gesloten.

Raadpleeg voor meer informatie de instructies en waarschuwingen op de verpakking van de FUJIFILM instax SQUARE Instant Film.

3 Sluit de filmklep.

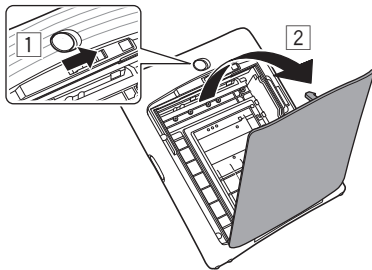


4 Een zwarte filmafdekking wordt automatisch uitgeworpen en kan worden weggegooid.

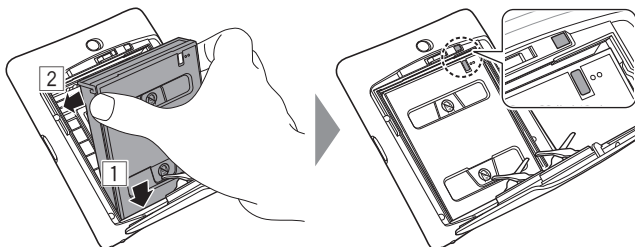


Een filmpack plaatsen

1 Verschuif de vergrendeling om te ontgrendelen en open vervolgens de filmdeur.



2 Plaats de filmpack door de gele markeringen op de filmpack en de behuizing van de printer op één lijn te plaatsen.

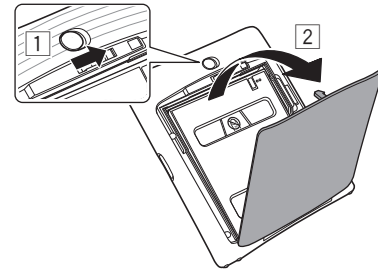


Opmerking

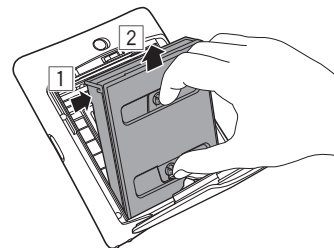
Zorg dat de gele markeringen op de filmpack en de printer zijn opgelijnd.

Een gebruikte filmpack verwijderen

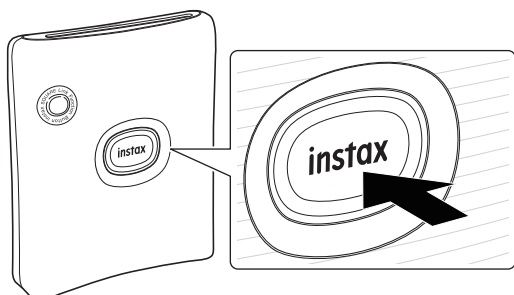
1 Verschuif de vergrendeling om de filmdeur te openen.



2 Pak de rechthoekige gaten op de filmpack vast en verwijder de lege filmcartridge en gooi deze weg.



De printer aan-/uitschakelen



- Houd de aan-uitknop ongeveer 1 seconde ingedrukt om de printer aan of uit te schakelen.
- Het ledlampje gaat branden wanneer de printer wordt ingeschakeld.
- De printer wordt automatisch uitgeschakeld wanneer de printer gedurende een bepaalde periode niet wordt gebruikt.

Printerstatus – ledlampje-indicator

Het ledlampje geeft de printerstatus aan.

Indicatie	Status
Led knippert blauw	Firmware wordt bijgewerkt
Led knippert paars	Herdruk
De Led licht geel op gedurende 3 seconden en gaat vervolgens uit	Accu bijna leeg * Als dit verschijnsel zich zelfs na het opladen blijft voordoen, kan er sprake zijn van een storing. Neem in dergelijke gevallen contact op met een erkende FUJIFILM-dealer.
Led blijft geel knipperen	Afdrukfout opgetreden * Als dit verschijnsel zich vaak blijft voordoen, kan er sprake zijn van een storing. Neem in dergelijke gevallen contact op met een erkende FUJIFILM-dealer.

Verbinding maken en afdrucken

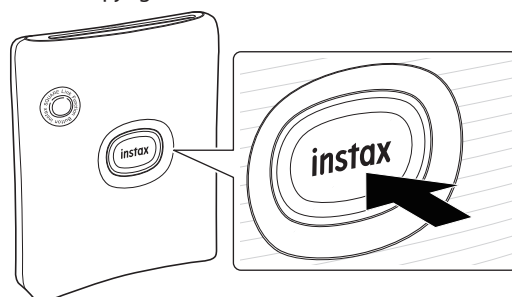
U kunt verschillende afdrucken maken door bijvoorbeeld tekst toe te voegen en filters toe te passen op afbeeldingen met de functies van de instax SQUARE Link App.

Raadpleeg de volgende website voor meer informatie over het gebruik van de App.

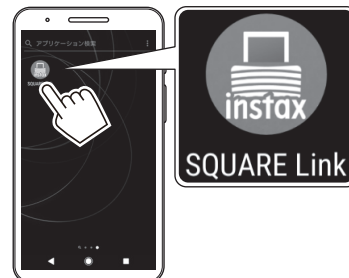
https://instax.com/square_link/

Wanneer u voor de eerste keer verbinding maakt met de printer

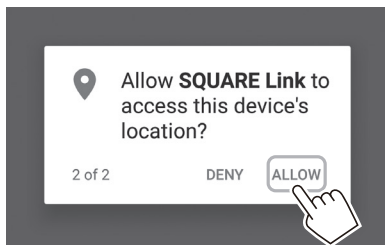
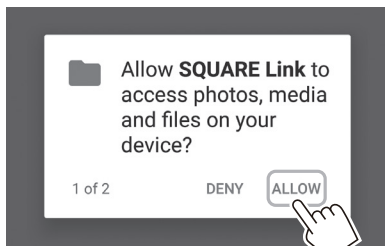
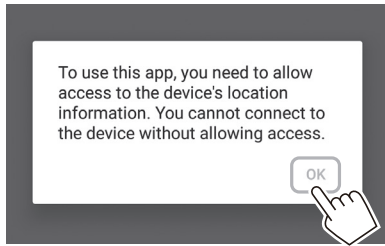
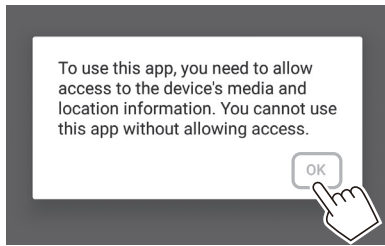
- 1 Houd de aan/uit-knop ongeveer 1 seconde ingedrukt om de printer in te schakelen.**
Het ledlampje gaat branden.



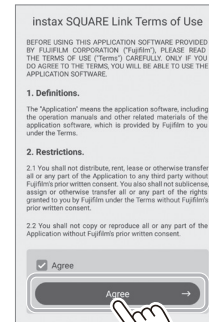
- 2 Open de “instax SQUARE Link”-app.**



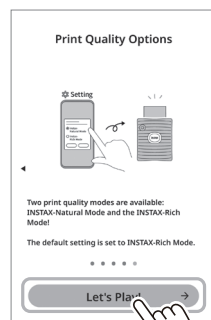
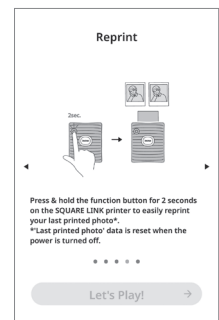
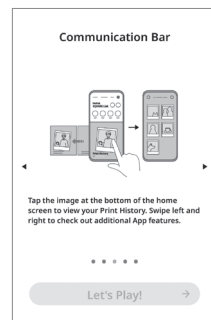
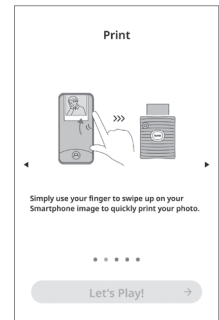
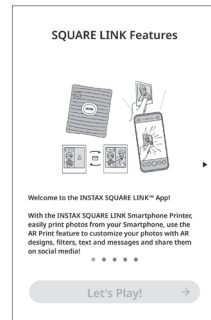
3 Stel de app in zoals hieronder wordt aangegeven.



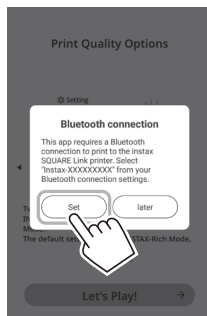
4 Lees de gebruiksvoorwaarden en plaats daarna een vinkje in het selectievakje [Agree] en tik op [Agree →].



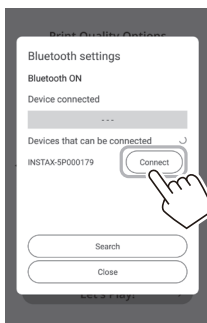
5 Snelle instructies worden weergegeven. Lees de instructies en tik op [Let's Play! →].



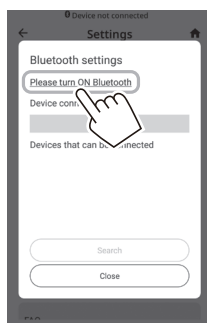
- 6 Tik op [Set].**
[Bluetooth connection] kan ook worden ingesteld tijdens het afdrukken.



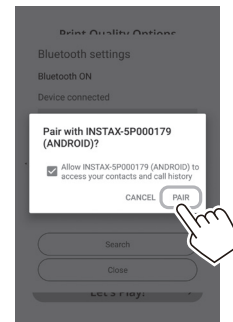
- 7 Wanneer een printer wordt gedetecteerd, tikt u op [Connect].**
Als er meerdere printers worden gedetecteerd, selecteert u de printer om te verbinden uit de lijst. Printer-ID (printernaam) bevindt zich aan de onderkant van de printer.



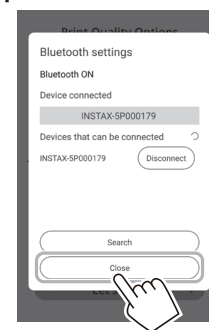
Opmerking
Wanneer de Bluetooth van uw smartphone is uitgeschakeld, tikt u op [Please turn ON Bluetooth] om de Bluetooth-instellingen in te schakelen.



- 8 Wanneer dit bericht wordt weergegeven, plaatst u een vinkje in het selectievakje en tikt u op [PAIR].**



- 9 Wanneer een printer is verbonden, tikt u op [Close].**




- 10 Selecteer de gewenste afbeelding om af te drukken.**

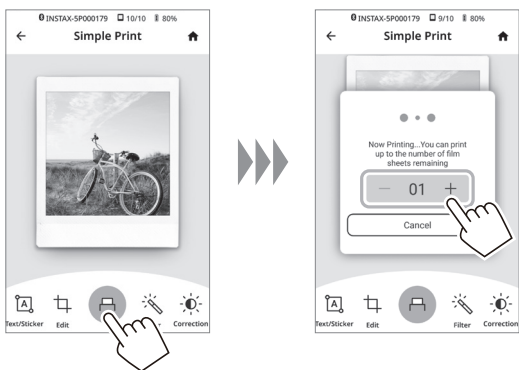


Om afbeeldingen te bewerken

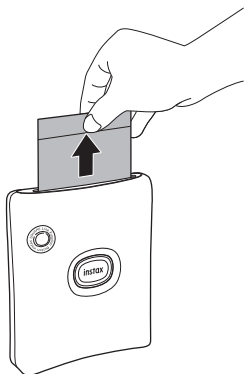
De volgende beeldbewerkingsopties zijn beschikbaar voor het afdrukken.

	Voert tekst in of voegt een sticker toe aan afbeeldingen.
	Zoomt in/uit en kan beelden draaien.
	Past een filter toe op afbeeldingen.
	Pas de helderheid van afbeeldingen aan.

- 11** Tik op  of swipe het scherm omhoog. De printer begint met afdrukken. U kunt ook het aantal af te drukken kopieën selecteren tijdens de beeldoverdracht.

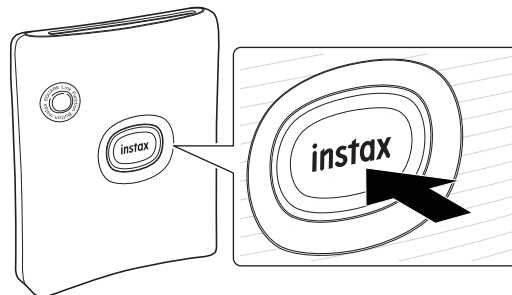


- 12** Wanneer de film is uitgeworpen (de printer stopt met het maken van geluid), pakt u de rand van de film vast en trekt u deze er uit. U kunt het aantal resterende afdrucken bekijken in de app.

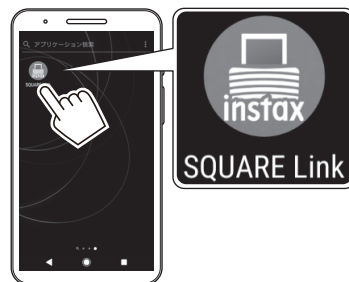


Wanneer de printer en uw smartphone reeds zijn verbonden

- 1** Houd de aan/uit-knop ongeveer 1 seconde ingedrukt om de printer in te schakelen. Het ledlampje gaat branden.



- 2** Open de "instax SQUARE Link"-app.







- 3** Selecteer de gewenste afbeelding om af te drukken.



Om afbeeldingen te bewerken

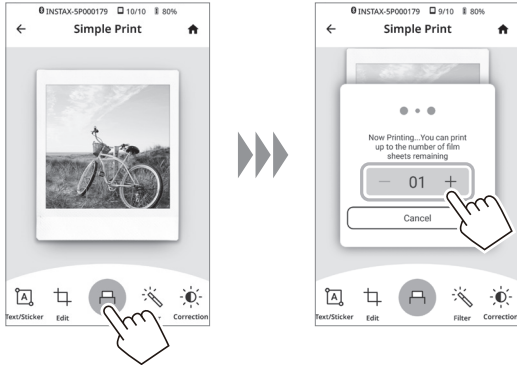
De volgende beeldbewerkingsopties zijn beschikbaar voor het afdrucken.

	Voert tekst in of voegt een sticker toe aan afbeeldingen.
	Zoomt in/uit en kan beelden draaien.
	Past een filter toe op afbeeldingen.
	Pas de helderheid van afbeeldingen aan.

4 Tik op of swipe het scherm omhoog.

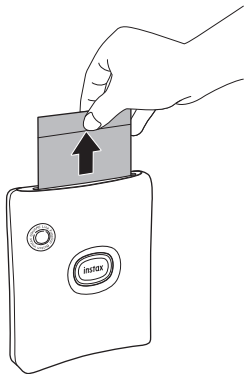
De printer begint met afdrucken.

U kunt ook het aantal af te drukken kopieën selecteren tijdens de beeldoverdracht.



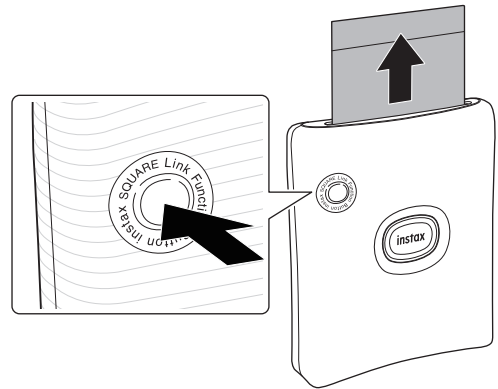
5 Wanneer de film is uitgeworpen (de printer stopt met het maken van geluid), pakt u de rand van de film vast en trekt u deze er uit.

U kunt het aantal resterende afdrucken bekijken in de app.



Een afbeelding opnieuw afdrucken

De laatst afgedrukte afbeelding kan opnieuw worden afgedrukt door de functieknop 2 seconden ingedrukt te houden.



Opmerking

- Wanneer u de printer uitschakelt, wordt de afbeelding die vlak voor het uitschakelen van de printer werd afgedrukt verwijderd en kan de afbeelding niet worden afgedrukt. In dit geval kunt u de afbeelding vanuit de app afdrucken.

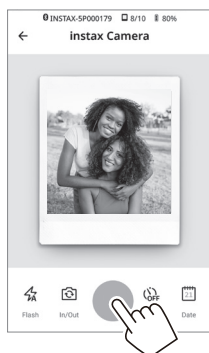
Een foto maken met de app

U kunt een foto maken met de INSTAX Camera-modus die is meegeleverd met de app. U kunt ook de volgende opties gebruiken: flitsen/schakelen tussen camera's voor en achter/zelfontspanner/datum invoegen. Voor meer informatie, zie "FAQ" van de instax SQUARE Link-app.

1 Schakel de INSTAX Camera-modus in.



2 Maak een foto.



Genieten van AR Print en INSTAX Connect

U kunt vrijelijk AR-inhoud maken met uw favoriete woorden en effecten.

U kunt uitdrukken wat u wilt met behulp van afdrukken met AR-inhoud. U kunt ook uw dierbare herinneringen afdrukken en verzenden met de INSTAX Connect-functie.

Voor meer informatie, scan hier.



https://instax.com/square_link/

Veel andere toffe functies!

Specificaties*

Opnamemethode	Driekleurige belichting met OLED
Gebruikte film	FUJIFILM instax SQUARE Instant Film (apart verkrijgbaar)
Aantal films	10 films/pak
Afbeeldingsgrootte	62 mm × 62 mm
Aantal belichtingspixels	800 × 800 punten
Belichtingsresolutie	12,5 punten/mm (318 dpi, 80 µm puntafstand)
Belichtingsgradatie	RGB-gradatie van 256 kleuren
Interface	Bluetooth ver. 4.2 (BLE)
Afdrukbaar afbeeldingsformaat	JPEG, PNG, HEIF, DNG
Afdruktijd	Beeldopname - foto-uitvoer (uitgevoerd): Ongeveer 12 sec.
Mogelijk aantal afgedrukte afbeeldingen	Ongeveer 100 (van volledig opgeladen; het aantal afdrukken is afhankelijk van de gebruiksomstandigheden).
Stroomvoorziening	Lithium-ionbatterij (intern type: niet verwijderbaar)
Oplaadtijd	Ongeveer 80 tot 120 minuten (afhankelijk van de omgevingstemperatuur tijdens het opladen)
Energieverbruik	Ongeveer 3 W
Werkomgeving	Temperatuur: +5 °C tot +40 °C Vochtigheid: 20% tot 80% (geen condens)
Afmetingen van de hoofdeenheid	105 mm × 37,5 mm × 127,5 mm (exclusief uitstekende delen)
Gewicht van het hoofdtoestel Ongeveer	236 g (exclusief filmpack)
Meegeleverde accessoire	USB-kabel (Type-C, lengte: 30 cm)

*De bovenstaande specificaties kunnen worden gewijzigd om de prestaties te verbeteren.

Probleemoplossen

Controleer de volgende items voordat u een probleem als een storing beschouwt. Als het probleem aanhoudt, zelfs nadat u actie hebt ondernomen, neem dan contact op met het FUJIFILM-servicecentrum voor reparatie in uw land of bezoek de onderstaande website.

FUJIFILM website: <https://www.fujifilm.com/>

Als het volgende probleem optreedt...

Probleem	Mogelijke oorzaken en oplossingen
Ik kan de printer niet inschakelen.	<ul style="list-style-type: none"> • De batterij is mogelijk niet opgeladen. Laad de printer op. • U hebt de aan/uit-knop niet lang genoeg ingedrukt. Houd de aan/uit-knop ongeveer 1 seconde ingedrukt.
De batterij raakt snel leeg.	Als u de camera in een zeer koude omgeving gebruikt, raakt de batterij snel leeg. Houd de camera warm voordat u gaat afdrukken.
De stroom valt uit tijdens gebruik.	De batterij is mogelijk leeg. Laad de printer op.
Het opladen start niet.	Zorg ervoor dat de stekker van de USB-stroomadapter correct op het stopcontact is aangesloten.
Het duurt te lang om op te laden.	Bij lage temperaturen kan het opladen enige tijd duren.
Het opladen stopt tijdens het opladen.	Laad de batterij op bij een temperatuurbereik van +5 °C tot +40 °C. Als u de printer niet binnen dit bereik kunt opladen, neemt u contact op met uw FUJIFILM-dealer of servicecentrum.
De printer werkt niet correct.	<ul style="list-style-type: none"> • Mogelijk is er een tijdelijke storing. Druk op de resetknop. Als hij nog steeds niet goed werkt, neem dan contact op met ons servicecentrum voor reparatie. • De batterij is mogelijk niet opgeladen. Laad de printer op.
De filmpack wordt niet geladen of wordt niet soepel geladen.	<ul style="list-style-type: none"> • Gebruik FUJIFILM instax SQUARE Instant Film (andere films kunnen niet worden gebruikt). • Lijn de gele markering op de filmpack op met de printeruitlijning (geel) en laad deze.
De film wordt niet afgedrukt.	<ul style="list-style-type: none"> • De film is mogelijk niet goed uitgelijnd door een schok zoals trillen of laten vallen. Laad een nieuw filmpack. • Als de film is vastgelopen, schakelt u de printer uit en weer in. Als het probleem zich blijft voordoen, verwijdert u de vastgelopen film en plaatst u een nieuwe filmpack.

Probleem	Mogelijke oorzaken en oplossingen
Sommige of alle voltooide prints zijn wit.	Open de filmklep niet voordat alle film is opgebruikt. Als de filmklep wordt geopend bij resterende film, wordt de film blootgesteld en wordt hij wit.
De afdruk is ongelijk.	<ul style="list-style-type: none"> • Direct na het afdrukken mag de afdruk niet worden geschud, gebogen, gevouwen of worden vastgehouden. • Blokker de filmuitwerpsleuf niet.
Ik kan afbeeldingen niet opnieuw afdrukken.	De opslagafbeelding wordt verwijderd wanneer de printer wordt uitgeschakeld.

BELANGRIJKE VEILIGHEIDSMEDEDELING

Dit product is ontworpen om de veiligheid van de gebruiker te waarborgen wanneer het op de juiste wijze en in overeenstemming met de meegeleverde handleiding en instructies wordt gebruikt. Het is belangrijk dat zowel het product als de „instax SQUARE” film op de juiste manier worden behandeld en alleen worden gebruikt voor het afdrucken van afbeeldingen volgens de instructies in deze gebruikershandleiding en in de „instax SQUARE” filminstructies. Voor uw gemak en veiligheid volgt u wat er in de gebruikershandleiding staat geschreven. Bewaar de gebruikershandleiding voor toekomstig gebruik op een veilige en gemakkelijk te vinden plaats.

⚠ WAARSCHUWING

Dit symbool duidt op gevaar, dat kan leiden tot letsel of de dood. Volg deze instructies.

⚠ WAARSCHUWING

⚠ Als een van de volgende gevallen zich voordoet, koppel dan onmiddellijk de USB-kabel type C los, schakel de printer uit en stop het gebruik.

- De printer wordt heet, stoot rook uit, geeft een brandlucht af of functioneert abnormaal.
- De printer is in het water gevallen of er is iets in de printer terecht gekomen.

⚠ Dit apparaat bevat een ingebouwde batterij. Niet blootstellen aan hoge temperaturen, in een open vuur gooien, laten vallen of hard tegenaan stoten. Hierdoor zou de printer kunnen exploderen.

⚠ WAARSCHUWING

⚠ Probeer dit product nooit uit elkaar te halen. Anders kunt u zich verwonden.

⚠ Als de printer niet correct functioneert, mag u deze, om verwondingen te voorkomen, niet zelf proberen te repareren. Anders kunt u zich verwonden.


⚠ Als het binnenste van dit product door vallen of schade zichtbaar is, raak het dan niet aan. Neem contact op met uw FUJIFILM-dealer.

⚠ Raak geen onderdelen aan de binnenkant van de achterklep aan. Dit kan verwondingen veroorzaken.

⚠ Dit product nooit nat maken of met natte handen hanteren. Als u dit toch doet, kan dit leiden tot een elektrische schok.

⚠ Koppel de USB-kabel type C onmiddellijk los zodra de batterij volledig is opgeladen.

⚠ Houd buiten het bereik van kleine kinderen. In handen van kinderen kan dit product letsel veroorzaken.

	Het „CE” label garandeert dat dit product voldoet aan de eisen van de EU (Europese Unie) met betrekking tot veiligheid, volksgezondheid, milieu en consumentenbescherming. („CE” is de afkorting van Conformité Européenne.)
--	--

Hierbij verklaart FUJIFILM dat de radioapparatuur van het type „FI017W” voldoet aan Richtlijn 2014/53/EU. Voor meer informatie gaat u naar de onderstaande website. https://instax.com/square_link/en/spec.html

Eenvoudige printeronderhoud

■ Omgaan met de printer en de accu

- VOORZICHTIG - Niet blootstellen aan overmatige hitte zoals zonlicht, vuur of dergelijke. Dit kan resulteren in een explosie of lekkage van ontvlambare vloeistof of gas tijdens gebruik, opslag of transport of verwijdering.
- VOORZICHTIG - Gooi een batterij niet in vuur of in een hete oven. U mag de batterij niet mechanisch pletten of snijden. Dit kan leiden tot een explosie.
- VOORZICHTIG - Niet blootstellen aan extreem lage luchtdruk op grote hoogte, dit kan leiden tot een explosie of lekkage van brandbare vloeistof of gas.

■ Printeronderhoud

1. Open de filmklep niet voordat alle films zijn gebruikt omdat de resterende film hierdoor vroegtijdig belicht wordt en daardoor onbruikbaar wordt.
2. Uw printer is een kwetsbaar object. Stel hem niet bloot aan water, zand of korrelig materiaal.
3. Gebruik geen oplosmiddelen zoals thinner en/of alcohol om vuil te verwijderen.
4. Houd de filmkamer en de binnenkant van de printer schoon om beschadiging van films te voorkomen.
5. Laat uw printer niet achter in de directe zon of op hete plaatsen zoals in een auto. Laat de printer niet te lang op vochtige plekken achter.
6. Mottenafstotend gas zoals naftaleen kan uw printer en films beïnvloeden. Zorg dat u uw printer en afdrucken op een veilige en droge plaats bewaart.
7. Houd er rekening mee dat het temperatuurbereik waarbinnen uw printer gebruikt kan worden +5°C tot +40°C is.
8. Zorg ervoor dat gedrukte materialen geen inbreuk maken op auteursrechten, beeldrechten, privacy of andere persoonlijke rechten en beledig het openbare fatsoen niet. Handelingen die de rechten van anderen schenden, die in strijd zijn met het openbare fatsoen of hinderlijk zijn, kunnen bij wet strafbaar zijn of anderszins juridische acties oproepen.
9. Deze printer is ontworpen voor thuisgebruik/persoonlijk gebruik. Hij is niet geschikt voor commercieel gebruik.

■ Het opladen van de batterij

- De batterij is niet volledig opgeladen tijdens de fabricage. Laad de batterij volledig op voordat u deze voor het eerst gebruikt.
- Laad de batterij op met de meegeleverde USB-kabel type C. De laadtijd neemt toe wanneer de omgevingstemperatuur lager is dan +10 °C of hoger is dan +35 °C.
- Probeer de batterij niet op te laden bij temperaturen boven +40 °C of bij temperaturen onder + 5°C omdat de batterij niet kan worden opgeladen.

■ Levensduur batterij

Bij normale temperaturen kan de accu ongeveer 300 keer worden opgeladen. Een merkbare afname in de tijdsduur dat de batterij een lading vasthoudt, geeft aan dat deze het einde van zijn levensduur heeft bereikt.

■ Waarschuwingen: omgaan met de batterij

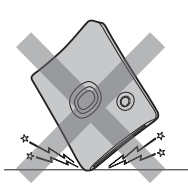
De batterij en printerbehuizing kunnen na langdurig gebruik warm aanvoelen. Dit is normaal.

■ Door de printer verkregen certificatiemerken bevinden zich in de filmkamer.

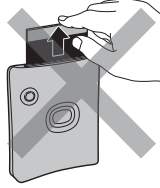
■ Waarschuwingen tijdens het afdrukken



Schud de printer niet tijdens het printen.



Laat de printer niet vallen tijdens het printen.



Bedek de filmuitwerpsleuf niet tijdens het printen.

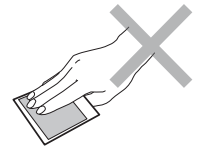
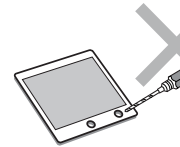
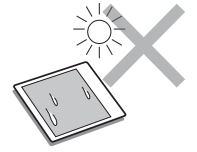
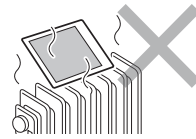
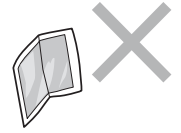
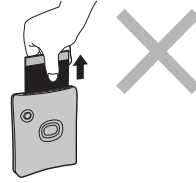
■ „instax SQUARE“ Film- en afdruksorg

Zie FUJIFILM Instant Film „instax SQUARE“ voor instructies over filmgebruik. Volg alle instructies voor veilig en juist gebruik.

1. Bewaar de film op een koele plaats. Bewaar de film niet voor meerdere uren op een plek waar de temperatuur extreem hoog is (bijv. in een gesloten auto).
2. Probeer de „instax SQUARE“ film niet door te prikken, te scheuren of te snijden. Gebruik de film niet als deze is beschadigd.
3. Als u een filmpack plaatst, gebruik de film dan zo snel mogelijk.
4. Als de film is bewaard op een plek waar de temperatuur extreem hoog of laag is, breng deze dan op kamertemperatuur voordat u begint met het afdrukken van foto's.
5. Zorg ervoor dat de film gebruikt wordt vóór de vervaldatum of de „tenminste houdbaar tot“-datum.
6. Vermijd inspectie van bagage op de luchthaven en andere sterke röntgenbelichting. Het effect van beslaan, enz. kan op ongebruikte films verschijnen. Wij raden u aan de printer en/of de film in het vliegtuig mee te nemen als handbagage. (Neem contact op met iedere luchthaven voor meer informatie).
7. Vermijd sterk licht en bewaar de ontwikkelde afdrukken op een koele en droge plaats.
8. Knip of maak geen gaten in de film aangezien deze een kleine hoeveelheid bijtmiddel (hoog alkalinegehalte) bevat. Laat nooit kinderen of dieren de film in hun mond stoppen. Let er ook op dat de chemicaliën niet in contact komt met de huid of kleding.
9. Als het middel in de film in contact komt met de huid of kleding, dient u dit onmiddellijk met veel water af te wassen. Als het middel in contact komt met de ogen of mond, dient dit onmiddellijk met veel water gewassen te worden en dient er contact opgenomen te worden met een huisarts. Houd er rekening mee dat de alkaline in de film ongeveer 10 minuten actief blijft nadat de foto is afgedrukt.

■ Waarschuwingen bij het hanteren van de film en afdrukken

Raadpleeg voor volledige details de instructies en waarschuwingen op de verpakking van de FUJIFILM Instant Film „instax SQUARE“.



Informatie over traceerbaarheid in Europa

Fabrikant: FUJIFILM Corporation

Adres, stad: 7-3, Akasaka 9-Chome, Minato-ku, Tokyo

Land: JAPAN

Geautoriseerde vertegenwoordiger in Europa:

FUJIFILM EUROPE GmbH

Adres, stad: Balcke-Duerr-Allee 6, 40882 Ratingen

Land: Duitsland

Geautoriseerde vertegenwoordiger in het VK:

FUJIFILM UK Limited

Fujifilm House, Whitbread Way, Bedford Bedfordshire MK42 0ZE

Land: Verenigd Koninkrijk

Bluetooth® apparaten: voorzorgsmaatregelen

BELANGRIJK: Lees eerst de volgende mededelingen alvorens de ingebouwde Bluetooth-zender van de printer te gebruiken.

■ **Gebruik alleen als onderdeel van een Bluetooth-netwerk.**

FUJIFILM aanvaardt geen aansprakelijkheid voor schade als gevolg van ongeoorloofd gebruik. Niet gebruiken in toepassingen die een hoge mate van betrouwbaarheid vereisen, bijvoorbeeld in medische apparatuur of andere systemen die direct of indirect invloed hebben op een mensenleven. Bij gebruik van het apparaat in een computer en andere systemen die een grotere mate van betrouwbaarheid eisen dan Bluetooth, moeten alle noodzakelijke voorzorgsmaatregelen worden genomen om de veiligheid te garanderen en storing te voorkomen.

■ **Gebruik alleen in het land waar het apparaat werd aangeschaft.**

Dit apparaat voldoet aan de voorschriften met betrekking tot Bluetooth in het land waar het werd aangeschaft. Neem alle lokale voorschriften in acht bij het gebruik van het apparaat. FUJIFILM aanvaardt geen aansprakelijkheid voor problemen die voortvloeien uit het gebruik in andere rechtsgebieden.

■ **Draadloze gegevens (afbeeldingen) kunnen worden onderschept door derden.**

De beveiliging van gegevens verzonden via draadloze netwerken kan niet worden gegarandeerd.

■ **Gebruik het apparaat niet op plaatsen die onderhevig zijn aan magnetische velden, statische elektriciteit of radio-interferentie.**

Gebruik de zender niet in de nabijheid van magnetrons of op andere plaatsen die onderhevig zijn aan magnetische velden, statische elektriciteit of radio-interferentie welke de ontvangst van draadloze signalen kunnen hinderen. Wederzijdse interferentie kan zich voordoen als de zender in de nabijheid van andere draadloze apparaten in de 2,4 GHz band wordt gebruikt.

■ **De Bluetooth-zender werkt in 2,400 GHz – 2,4835 GHz. Het maximale radiofrequentievermogen is 8,28 mW.**

■ **Dit apparaat werkt op dezelfde frequentie als commerciële, educatieve en medische apparaten en draadloze zenders.**

Het werkt tevens op dezelfde frequentie als zenders met een licentie en speciale laagspanningzenders zonder licentie die in radiofrequentie-identificatie trackingsystemen voor lopende banden en in andere vergelijkbare toepassingen voorkomen.

■ **Om storing met bovenstaande apparaten te voorkomen, neemt u de volgende voorzorgsmaatregelen in acht.**

Controleer of de radiofrequentie-identificatiezender niet in werking is voordat u dit apparaat gaat gebruiken. Indien u merkt dat dit apparaat interferentie veroorzaakt in laagspanning radiofrequentie-identificatie trackingsystemen, neem dan contact op met een FUJIFILM-vertegenwoordiger.

■ **Het volgende kan strafbaar zijn:**

- Demontage of modificatie van dit apparaat.
- Verwijderen van apparaatcertificatielabels.

■ **Informatie over handelsmerken**

Het Bluetooth®-woordmerk en logo's zijn geregistreerde handelsmerken die eigendom zijn van Bluetooth SIG, Inc., en elk gebruik van zulke merken door FUJIFILM is onder licentie.

Als u vragen hebt over dit product, gelieve contact op te nemen met een geautoriseerde FUJIFILM-distributeur of ga naar de onderstaande website.

<https://www.fujifilm.com/>

FUJIFILM

FUJIFILM Corporation

7-3, AKASAKA 9-CHOME, MINATO-KU, TOKYO 107-0052, JAPAN